



nashim le nashim

DONNE PER LE DONNE

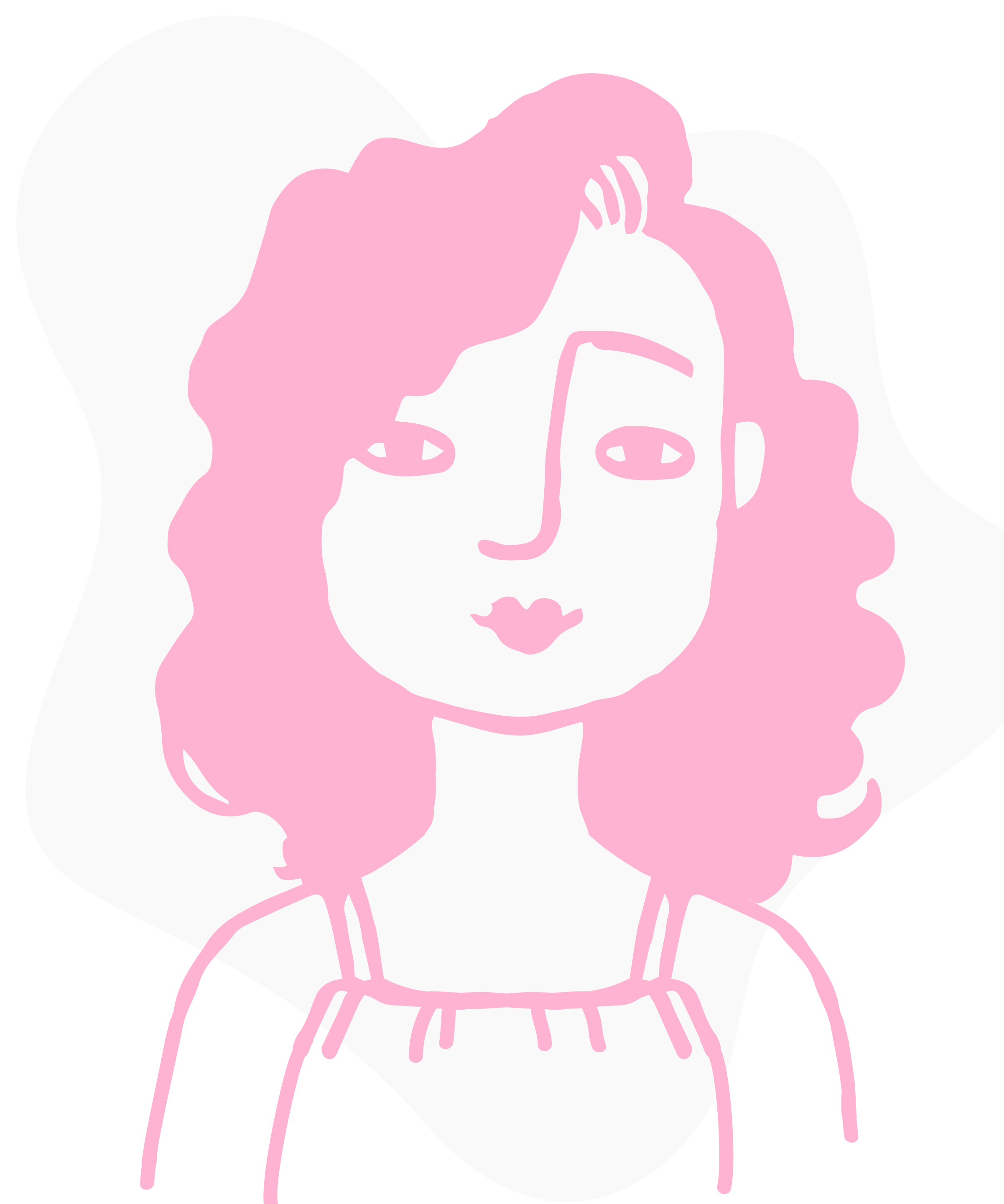
Il progetto

Il progetto Nanà è una **Helpline telefonica** dedicata alle donne che si trovano in situazioni di difficoltà.

Mettiamo a disposizione un primo ascolto a donne in situazioni di disagio personale e/o familiare, a donne che attraversano fasi critiche della vita.

Grazie all'aiuto di **volontarie e professioniste con formazione specifica**, forniamo un ascolto dedicato e protetto, uno spazio in cui condividere preoccupazioni e chiedere aiuto e consulenza.

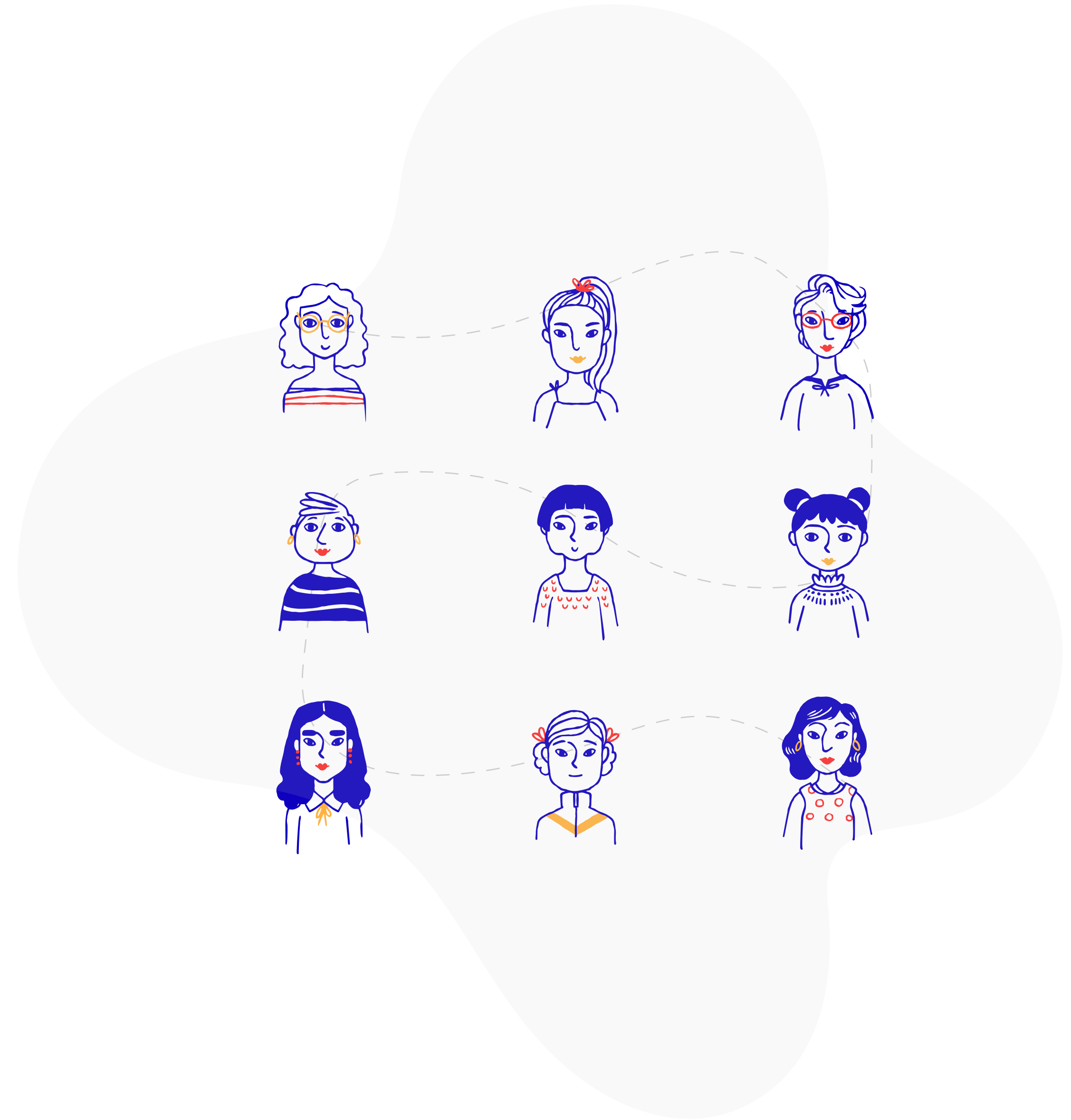
Il servizio non richiede alcun dato personale, **garantisce il completo anonimato ed è totalmente gratuito.**



Chi siamo

Siamo un gruppo di donne sotto l'egida di **A.M.E (Associazione medica ebraica)** con la partecipazione di **U.C.E.I. (Unione Comunità Ebraiche Italiane)** e del volontariato **Federica Sharon Biazzi**.

Ci avvaliamo della collaborazione di professioniste e volontarie che hanno ricevuto una formazione specifica.



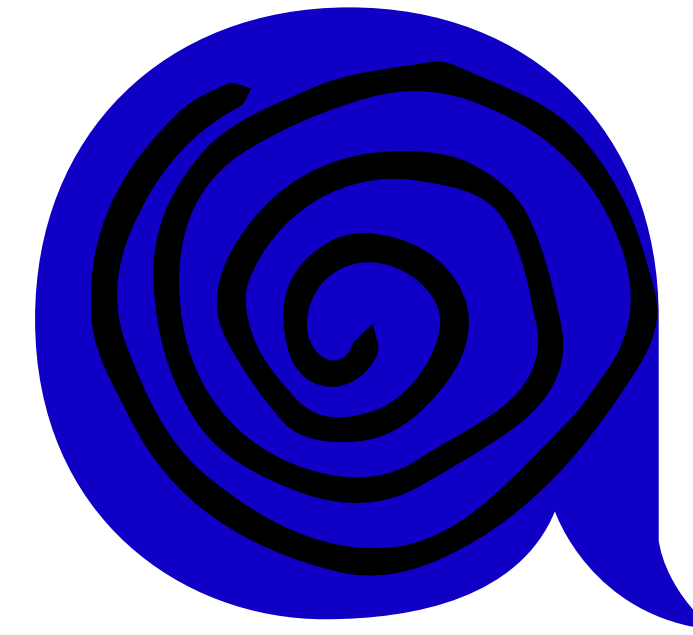
Associazione Medica Ebraica



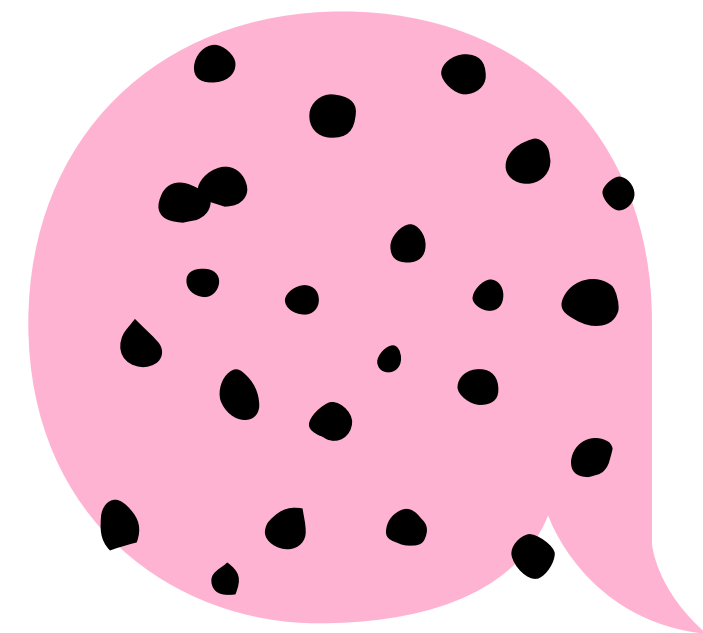
Non sei sola, siamo qui per te



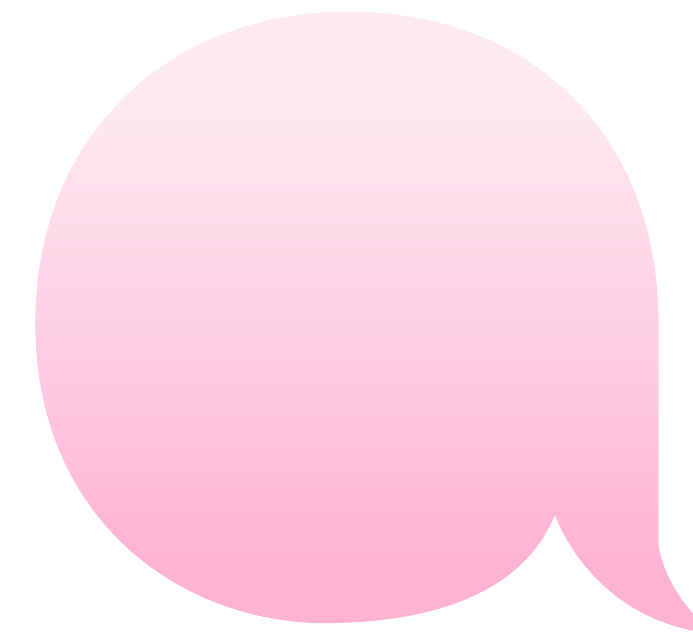
Vivi forti contrasti e conflitti nell'ambiente coniugale e familiare?



Ti senti svalutata e non hai fiducia nelle tue risorse personali?

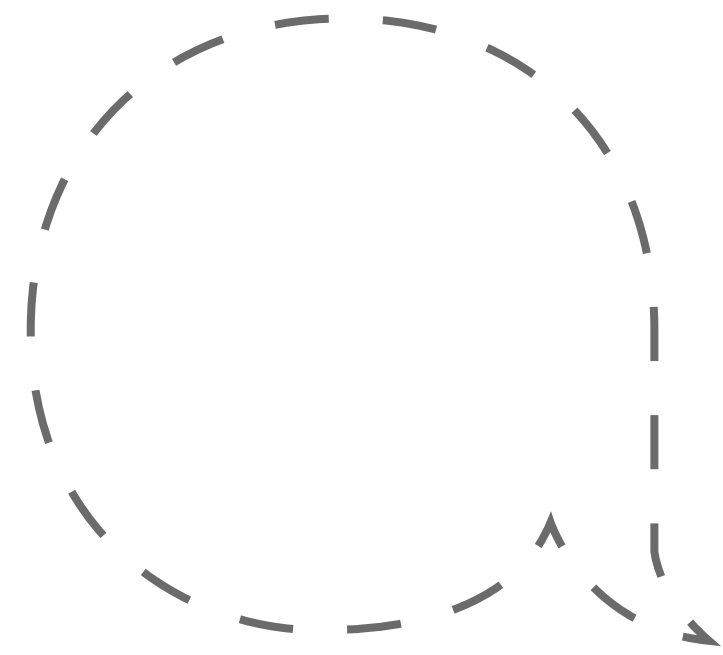


Hai comunicazioni difficili nel contesto familiare?

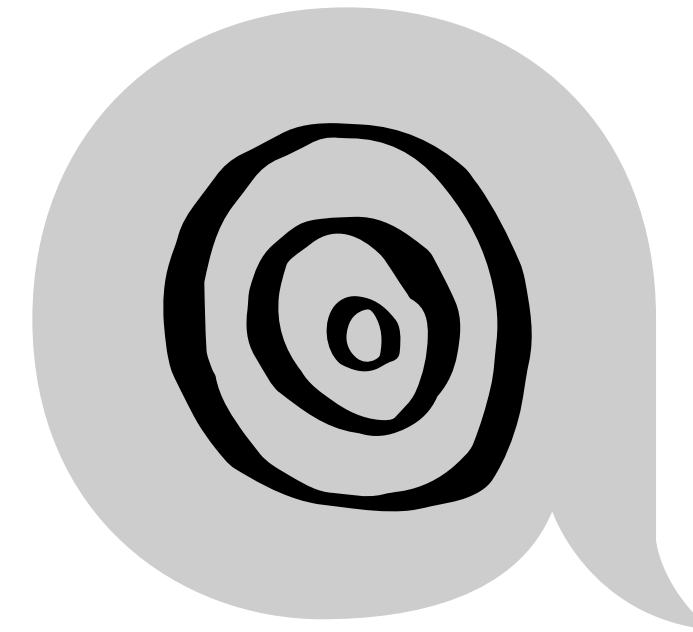


Subisci stalking e/o pressioni psicologiche frequenti?

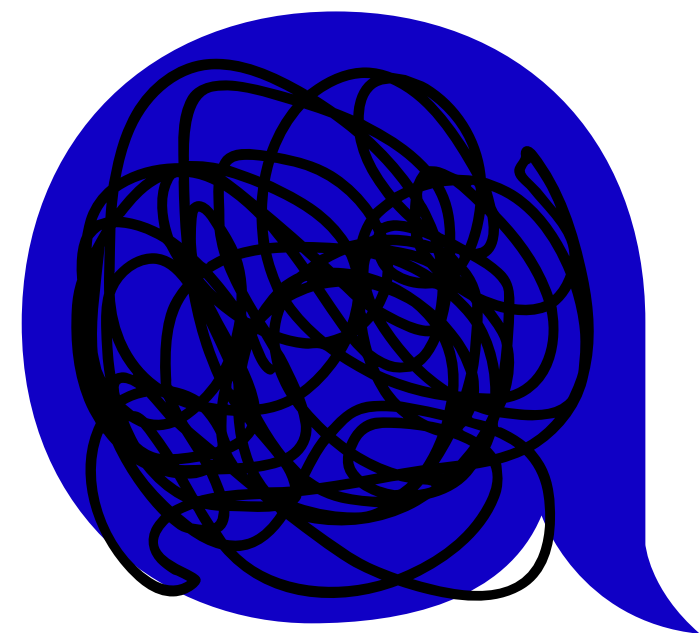
Non sei sola, siamo qui per te



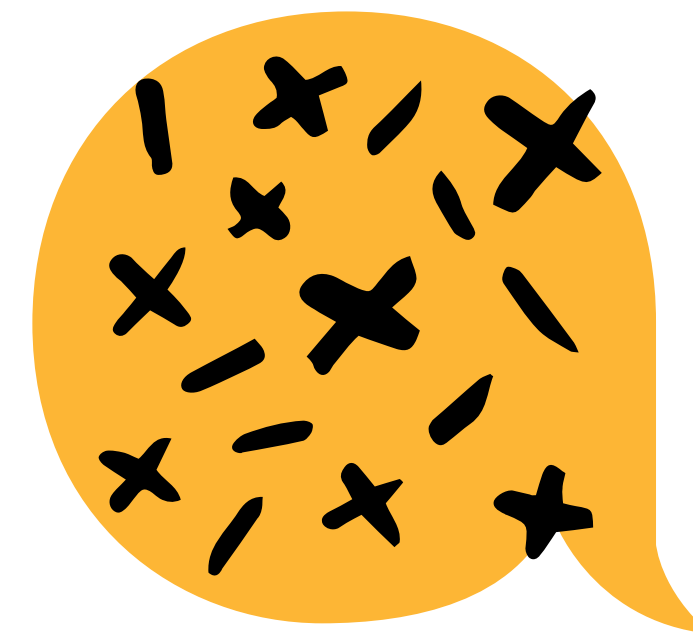
Soffri d'ansia e/o depressione,
hai dei disagi psicologici
personali?



Hai problemi o dubbi
psicoeducativi sulla crescita
dei tuoi figli?



Hai tutto il carico familiare,
senza riconoscimento?



Necessiti una consulenza per
avviare un Ghet (divorzio
religioso) e/o divorzio civile?

Il nostro team

Joice Anter

Rosanna Bauer

Luciana Harari

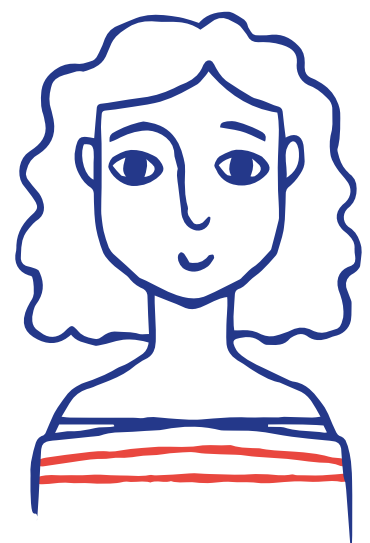
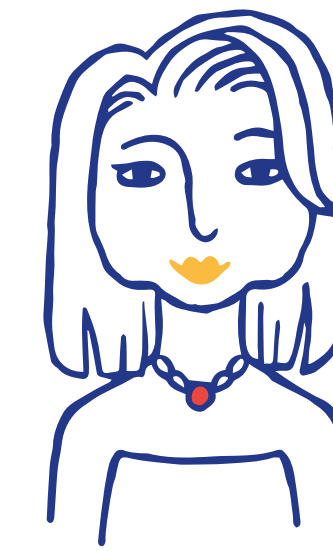
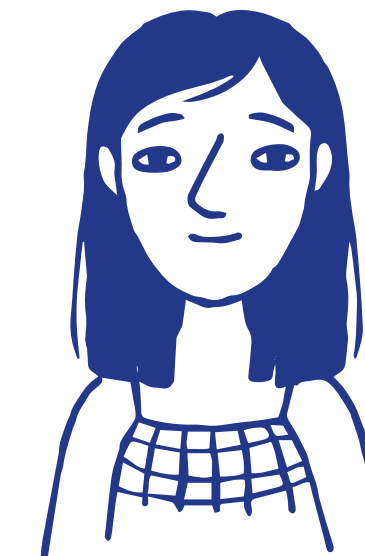
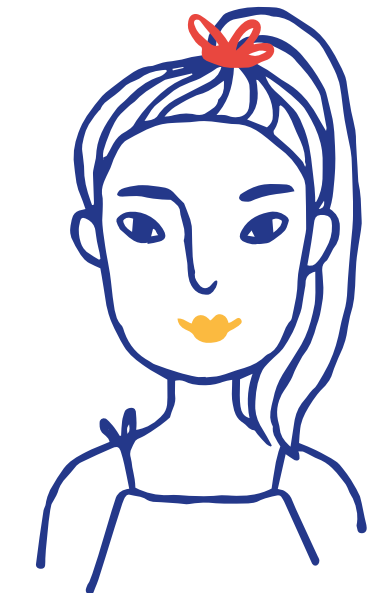
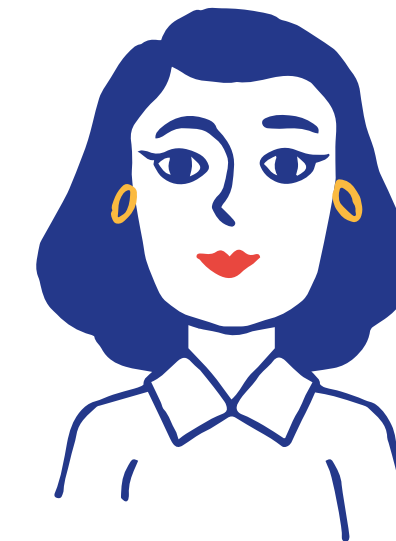
Cecilia Herskovits,

Shulammit Momigliano

Antonella Musatti

Rosanna Supino

Clio Zippel



Contatti

NUMERO VERDE

800201645

chiamanana@gmail.com

I nostri partner

-ק"ק במילאנו-
Comunità Ebraica di Milano

 *Mama Chat*

**Bené
Berith** 
MILANO | NATHAN E ANNA CASSUTO

 ADEI
WIZO


Women's Division
Keren Hayesod

WOW
WOMEN OF THE WORLD
Living Positively

