

**nashim le nashim**

DONNE PER LE DONNE

**Sostieni il Progetto Nanà**

Conto corrente intestato a  
Associazione Medica Ebraica A.M.E. - Banca Intesa  
IBAN: IT56N0306909606100000149649  
CAUSALE: Progetto Nanà

## Il progetto

Il progetto Nanà è una **Help-line telefonica** dedicata alle donne che si trovano in situazioni di difficoltà.

**Mettiamo a disposizione un primo ascolto** a donne in situazioni di disagio personale e/o familiare, a donne che attraversano fasi critiche della vita.

Grazie all'aiuto di **volontarie e professioniste con formazione specifica**, forniamo un ascolto dedicato e protetto, uno spazio in cui condividere preoccupazioni e chiedere aiuto e consulenza.

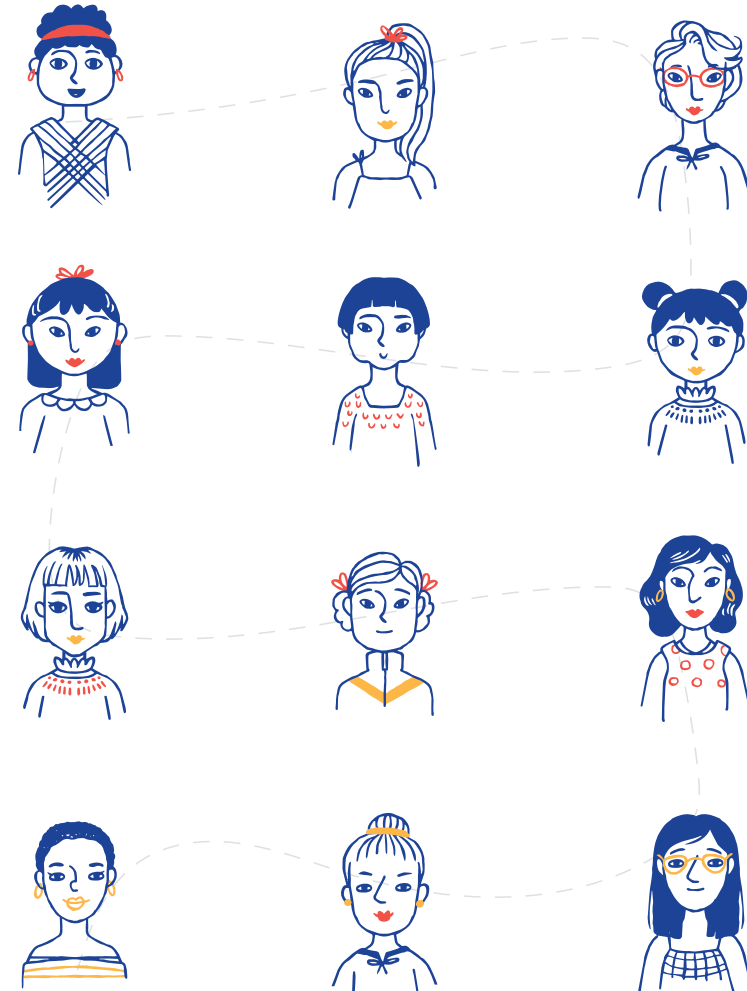
Il servizio non richiede alcun dato personale, **garantisce il completo anonimato** ed è **totalmente gratuito**.



# Chi Siamo

Siamo un gruppo di donne sotto l'egida di **A.M.E (Associazione medica ebraica)** con la partecipazione di **U.C.E.I. (Unione Comunità Ebraiche Italiane)** e del **volontariato Federica Sharon Biazi**.

Ci avvaliamo della collaborazione di professioniste e volontarie che hanno ricevuto una formazione specifica.



## Siamo qui per te



Vivi forti contrasti e conflitti nell'ambiente coniugale e familiare?



Ti senti svalutata e non hai fiducia nelle tue risorse personali?



Hai comunicazioni difficili nel contesto familiare?



Subisci stalking e/o pressioni psicologiche frequenti?



Soffri d'ansia e/o depressione, hai dei disagi psicologici personali?



Hai problemi o dubbi psicoeducativi sulla crescita dei tuoi figli?



Hai tutto il carico familiare, senza riconoscimento?



Necessiti una consulenza per avviare un Ghet (divorzio religioso) e/o divorzio civile?

Parlarne è il primo  
passo.  
Non sei sola,  
siamo pronte ad  
ascoltarti.



# Ambiti di intervento



## 1. MATERNITÀ

Gravidanza e situazioni che richiedono supporto

Carico mentale/difficoltà con la maternità

Neo-mamme, allattamento, supporto pratico e psicologico

Supporto alla genitorialità

## 3. PROBLEMI DI COPPIA

Separazioni e divorzi (Ghet o civile)

Problemi di coppia, mediazione familiare

Problemi tra genitori separati o in fase di separazione

## 5. SOLITUDINE E BISOGNO DI ASCOLTO

Per donne di diverse età

Isolamento, disadattamento, perdita di persone care/amiche

Bisogno di ascolto per varie situazioni “telefono amico”

## 7. VIOLENZA DI GENERE

Domestica, fisica, sessuale

Economica

Psicologica

Stalking

## 2. PROBLEMI IN FAMIGLIA

Problemi con parenti e famiglia

Problemi con i figli

Supporto generico e per questioni psicologiche

## 4. DIFFICOLTÀ PSICOLOGICHE

Ansia, attacchi di panico, stress

Depressione e disturbi dell'umore

Disturbi psicosomatici

Disturbi alimentari

Difficoltà psicologiche generiche

## 6. CARICO MENTALE E COMPITI DI CURA

Caregiving di familiari

Disabilità

Malattie

Senso di colpa/impotenza/fatica

Lutto

## 8. SUL LAVORO

Pressioni psicologiche

Mobbing

Molestie sul lavoro

# Come puoi aiutarci

Nanà sta partendo e abbiamo lavorato con entusiasmo per costruire un servizio sicuro e utile. Ci mancano pochissimi passi per lanciare ufficialmente il nostro servizio e **ci serve il vostro aiuto.**

## A CHE PUNTO SIAMO?

Selezionato le volontarie  
Predisposto gli strumenti online  
Formazione delle volontarie

## I PROSSIMI PASSI

Attivare le linee telefoniche  
Eeguire un primo test di 2 mesi  
Campagna di promozione e raccolta fondi

# Donazioni

è possibile fare una donazione attraverso AME Italia sul cc intestato a:  
Associazione Medica Ebraica A.M.E., Banca Intesa

**IBAN** IT56N0306909606100000149649  
**CAUSALE** Progetto Nanà

E' molto importante indicare nella causale "progetto Nanà" per distinguere dalle donazioni fatte in favore dell'AME.

## IL NOSTRO TEAM

Joice Anter  
Rosanna Bauer  
Luciana Harari  
Cecilia Herskovits  
Shulammit Momigliano  
Antonella Musatti  
Rosanna Supino  
Clio Zippel

